

9

Requalifier les échangeurs

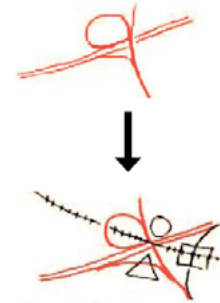
Les échangeurs routiers sont fortement consommateurs d'espaces. En Ile-de-France, un échangeur consomme en moyenne 20 hectares de foncier, parfois en plein cœur de l'espace urbain.

Leur redonner une place dans la ville permet non seulement de dégager de grandes quantités de foncier mais également de retrouver des liens urbains aujourd'hui perdus.

Que faire ?

- **Restructurer les échangeurs pour libérer de l'espace au sol et l'urbaniser en l'intégrant à la trame urbaine existante.**

OPTIMISER LES REQUALIFICATIONS DES ÉCHANGEURS



CONGESTIONS ET PÔLES INTERMODAUX

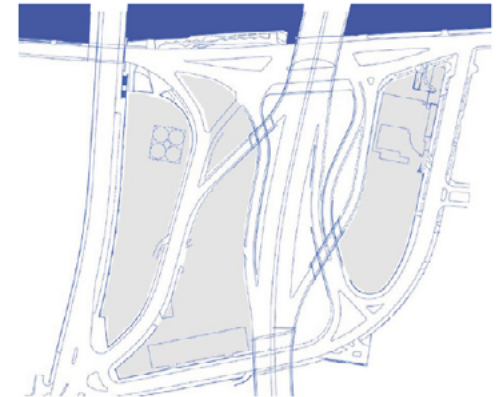


ONCEPTION ET MUTATION DES INFRASTRUCTURES



PONDÉRATION DE MASSES

LIBÉRER LE SOL ET FRANCHIR LE PÉRIPHÉRIQUE
L'ÉCHANGEUR DE MASSÉNA, PARIS XIIIÈME



EXISTANT



PROJET

Schéma de requalification de l'échangeur Masséna, Paris 13ème

DOCUMENTS PRÉSENTÉS PAR L'ÉQUIPE YVES LION / GROUPE DESCARTES