

1

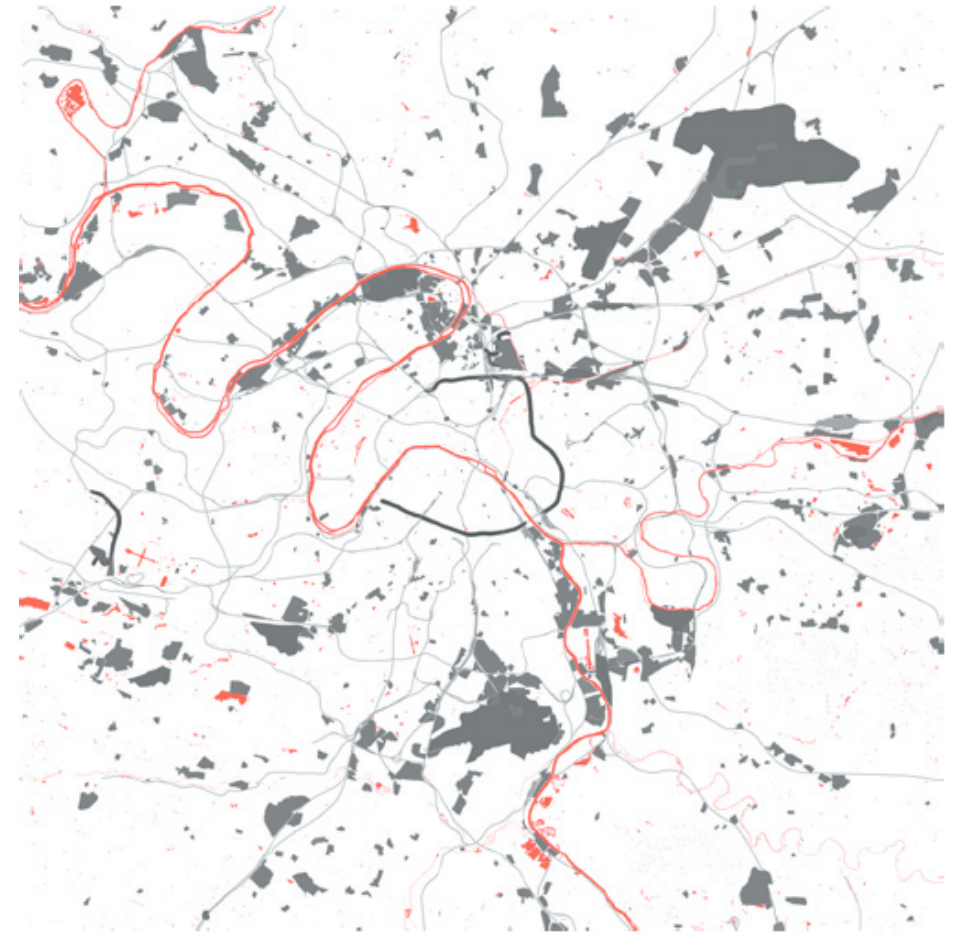
Quatre principes fondamentaux

1 - Utiliser le foncier disponible

La nécessité de pourvoir la métropole de 70 000 nouveaux logements par ans, associée à la volonté actuelle de limitation de l'étalement urbain et d'intensification, implique de trouver des sources de foncier autre que les espaces agricoles en périphérie de l'espace bâti. Cette source de foncier, plus difficile à mobiliser est présente au sein de la ville actuelle et peut prendre différentes formes.

Les propositions présentés ci-après parcourent ces sources de foncier et ces situations urbaines et imaginent des moyens innovants de les requalifier pour les réapproprier et concourir ainsi au développement de la métropole de demain.

Une cartographie des lieux qui à l'échéance des décennies future pourraient être réinterprétés et réutilisés permet de répertorier les zones qui sont sous-utilisées et donc potentiellement porteuses de développement, notamment de l'habitat.



Cartographie du «dross» francilien

DOCUMENT PRÉSENTÉ PAR L'ÉQUIPE BERNADO SECCHI ET PAOLA VIGANO / STUDIO 09